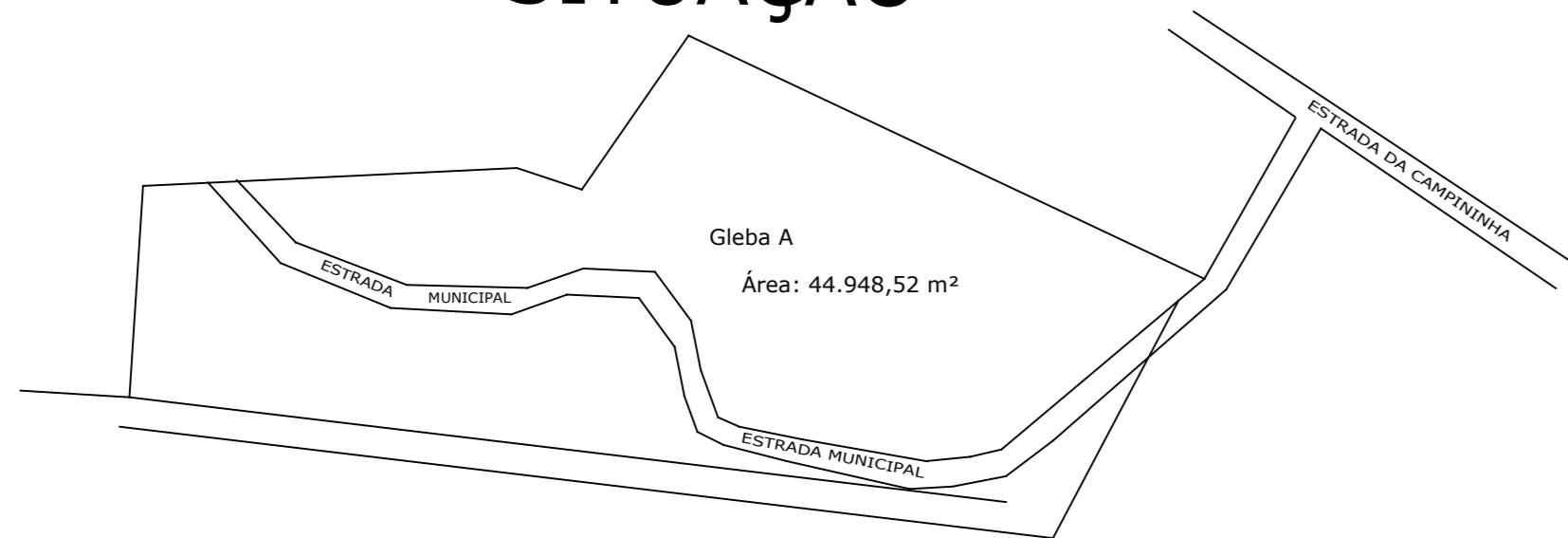
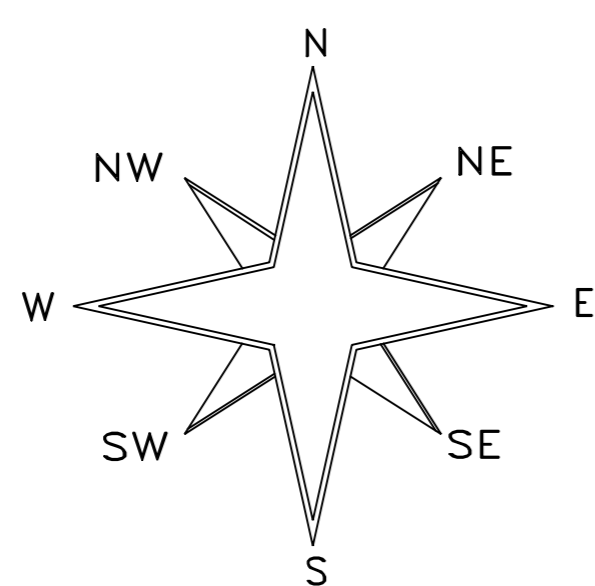


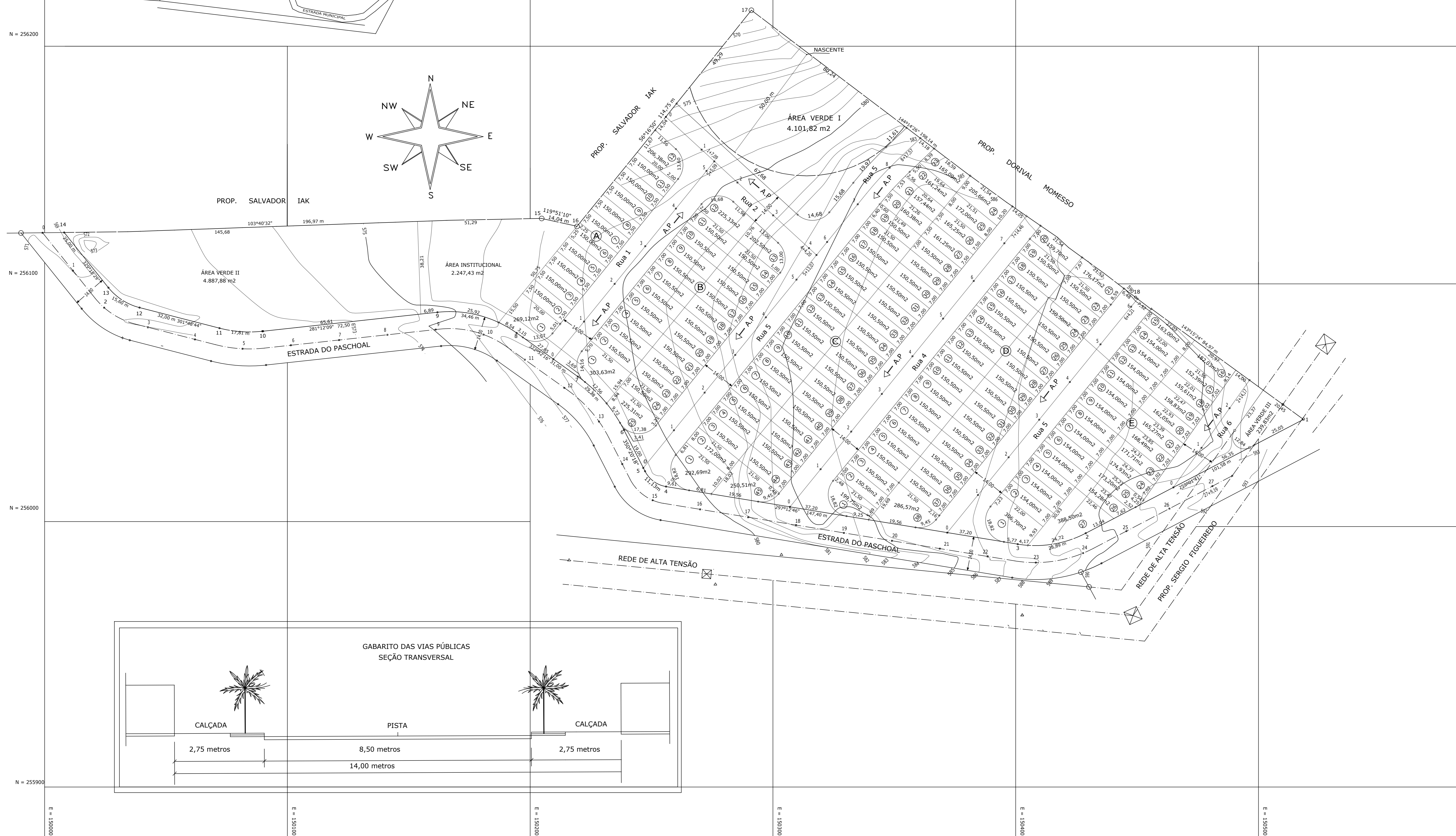
SITUAÇÃO



Quadra	Lotes	Área (m²)
A	12	1.975,50
B	25	4.117,27
C	45	7.176,51
D	38	5.939,19
E	27	4.678,99
TOTAL	147	23.887,46



← A.P. - SENTIDO DAS ÁGUAS PLUVIAIS



PROJETO DE LOTEAMENTO URBANISMO

FOLHA ÚNICA

LOTEAMENTO: JARDIM DONA TEREZA
 PROPRIETÁRIO: STECCA ENGENHARIA E CONSTRUÇÕES LTDA.
 LOCAL: ESTRADA DO PASCHOAL - GLEBA A
 BAIRRO DO EDEN
 MUNICÍPIO: SOROCABA - SP

ESCALA : 1/1.000 DATA: AGO/2011

SITUAÇÃO S/ ESCALA: proprietário:
 VIDE DESENHO AO LADO: STECCA ENGENHARIA E CONSTRUÇÕES LTDA

ÁREAS		
LOTES (147)	23.887,46 m²	53,15%
INSTITUCIONAL	2.247,43 m²	5,00%
SISTEMA VIÁRIO	9.584,10 m²	21,32%
ÁREA VERDE	9.229,53 m²	20,53%
LOTEADA	44.948,52 m²	100,00 %

responsável técnico:
 ENG. MARCOS CESAR WALTER
 CREA Nº. 0400286012
 ART nº. 92221220110597612

GABARITO DAS VIAS PÚBLICAS SEÇÃO TRANSVERSAL

